

ESSIG

RACHETE DE SUBTRAVERSARE – IP

TEHNICA PENTRU INTRODUCEREA CONDUCTELOR / TEVILOR FARA SAPARE DE SUPRAFATA

SIMPLU in utilizare

ROBUST ca si constructie

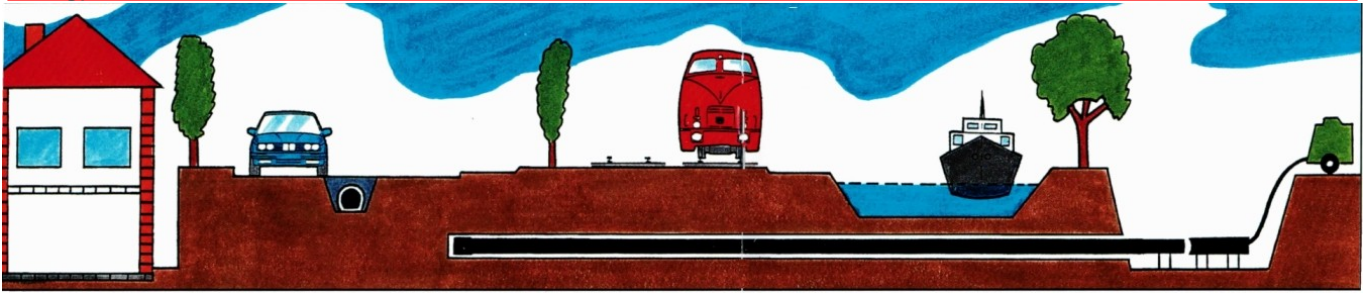
SIGUR datorita simplitatii constructive



Numele de rachete de subtraversare – IP nu face referire doar la cele 14 variante de baza ci si la o multitudine de alte masini ce vor reusi sa satisfaca toate cerintele dumneavoastra privitoare atat la lungimea de lucru cat si la diametrul dorit si care fac astfel fata multor solicitari concrete de pe santierele de constructii.

Asadar afirmatia conform careia domeniile de utilizare ale rachetelor de subtraversare IP ar fi astfel practic nelimitate nu este deloc exagerata.





...compuse din doar trei elemente

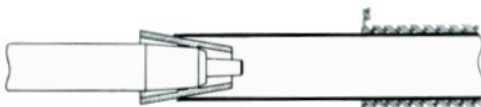
Actionarea rachetelor de subtraversare – IP se face cu aer comprimat, fiecare santier de constructii dispunand de un compresor de aer. Racheta va inainta independent prin sol datorita actiunii unui piston special ce se gaseste in carcasa acesteia. Prin inaintarea acesteia se obtine un canal prin care, datorita accesoriilor cu care este dotata, se poate introduce orice tubulatura, in acest sens racheta va executa si o actiune de tragere.



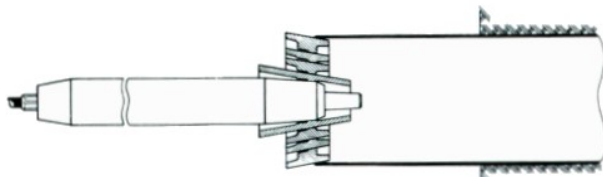
Peste tot unde, din cauza unor conditii speciale cum ar fi un strat de pamant redus ca grosime, este imposibila utilizarea unor metode de subtraversare obisnuite, rachetele IP prezinta avantaje deosebite la utilizare.

Avantajele rachetelor – IP:

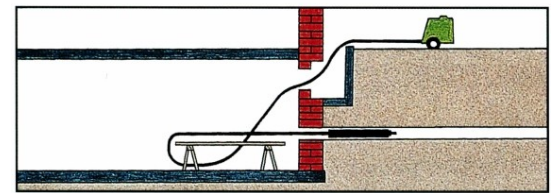
- necesita mana de lucru redusa: 1-2 oameni
- timpi de pregatire si de lucru redusi
- fara dislocarea terenului, fara tasari
- fara masuratori speciale
- fara depozitari ulterioare
- dimensiuni de gabarit reduse
- precizie de ghidare



IP 155 cu cap sapor de baza, pentru tubulatura de \varnothing 150 – 200 mm



IP 260 cu cap sapor de baza, pentru tubulatura de \varnothing 300 – 330 mm si 1, 2 sau 3 inele suplimentare pentru tubulatura de \varnothing 600 – 630 mm (se pot folosi mai multe inele conice pana la \varnothing 1000mm)



Instalarea si introducerea tuburilor de PVC fara probleme folosind un IP 130

Distribuitor:

